

不動産情報

(売土地)

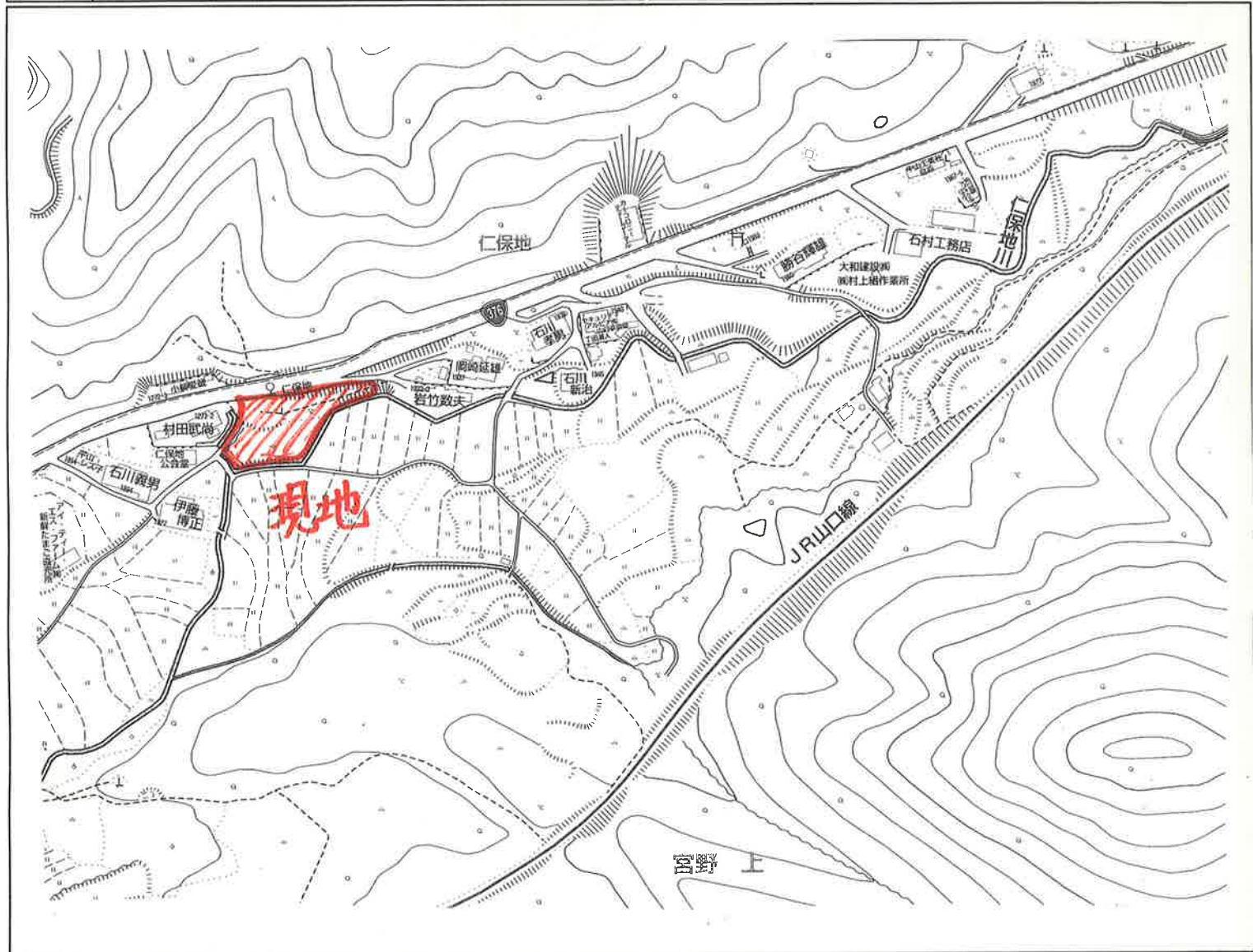
○売主 ●仲介 ○代理

価格

600万円

仲介料(消費税込)
259,200円

所在地	山口市宮野上字上金堀1929番・他2筆		
土地	●公簿 ○実測	990 m ²	299.47 坪
用途地域	無指定	地域	田・畑・山林
建ぺい率	60%	容積率	200%
設備	○市水道 ●井戸	○都市ガス ●LP	○公共下水 ●浄化槽
接道公私	●公 ○私	道に約 m	幅員 北側約 m
校区	宮野 小学校	宮野 中学校	引渡 ●即 ○契約後 ヶ月
交通	JR山口線 仁保 駅より徒歩 22分	仁保地	バス停徒歩 1分
備考	実測売買 費用負担売主 実測約500坪 金額は600万 整地要		



不動産コンサルティング
株式会社 防長宅建

〒753-0023 山口市三の宮1丁目2-43
E-Mail boucyou@shattle.jp

TEL(083)922-7210 FAX(083)922-7710
URL http://www.shattle.jp

担当 小林