

不動産情報

(売土地)

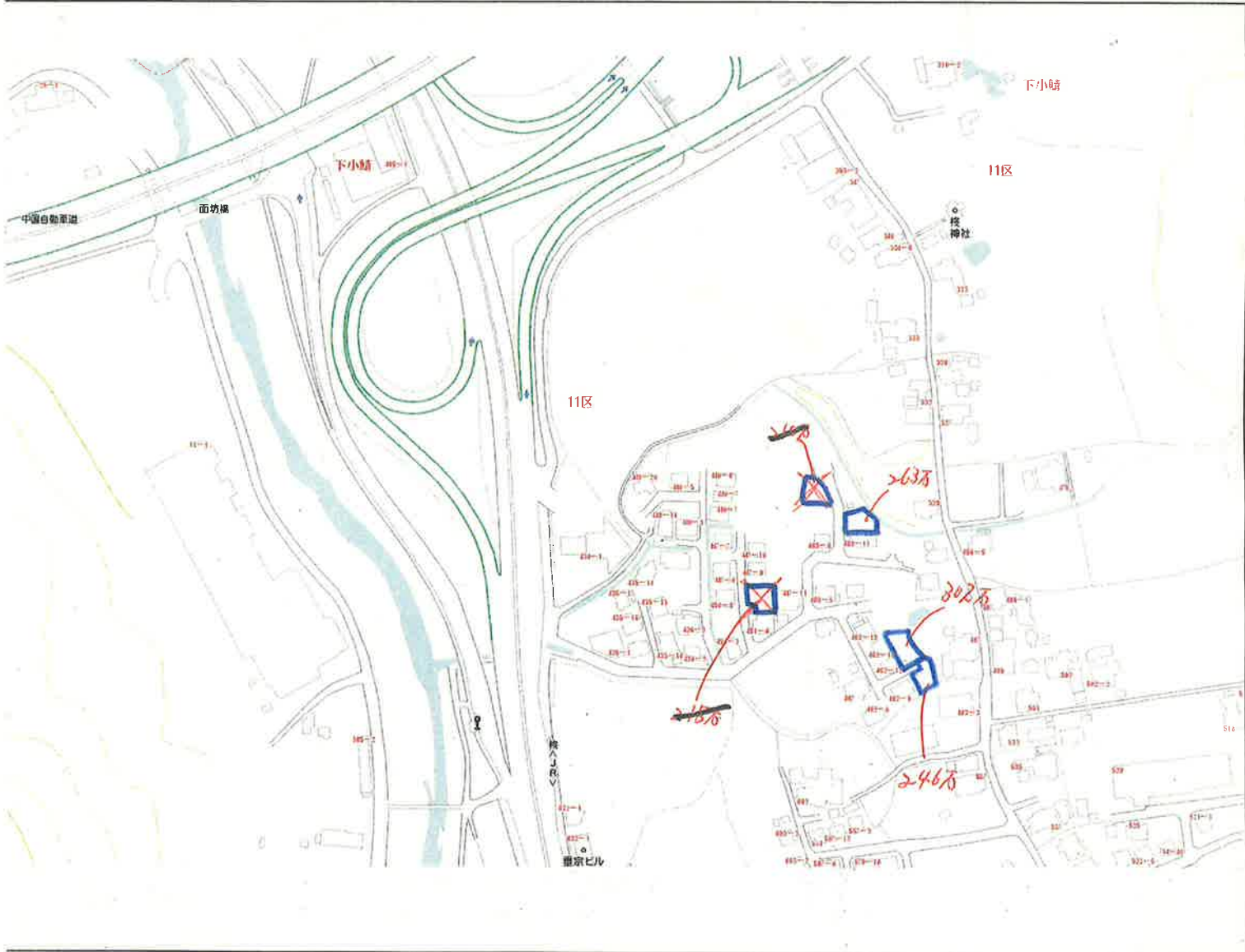
○売主 ●仲介 ○代理

価格

246万円

仲介料(消費税込) 127,872円

所在地	山口市下小鯖447-8 他		
土地	●公簿 ○実測	233.19㎡	70.54坪
用途地域	第一種中高層住居専用	地域	宅地
建ぺい率	60%	容積率	200%
設備	●市水道 ○井戸	○都市ガス ●LP	○公共下水 ●浄化槽
接道公私	○公道に約	m	幅員 側約 m
校区	小鯖 小学校	大内 中学校	引渡 ●即 ○契約後 ヶ月
交通	JR山口線 山口 駅より徒歩	分	終 バス停徒歩 4分
備考	下小鯖ニュータウンひいらぎ分譲地 坪3.5万円 残り 区画		



不動産コンサルティング
株式会社 防長宅建
 〒753-0023 山口市三の宮1丁目2-43 TEL(083)922-7210 FAX(083)922-7710
 E-Mail boucyou@shattle.jp URL http://www.shattle.jp

担当 小林